



SNOPKÓW

PARK

MIESZKANIE NR 4

Budynek B7

TYP:
**dwupokojowe z
 kuchnią**

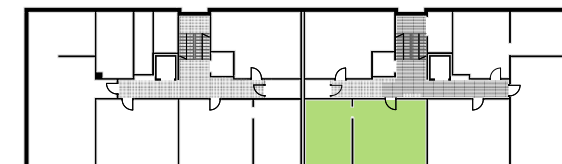
POWIERZCHNIA:

58,08 m²

KONDYGNACJA:

parter

WYSOKOŚĆ:

2,55 m

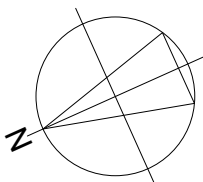
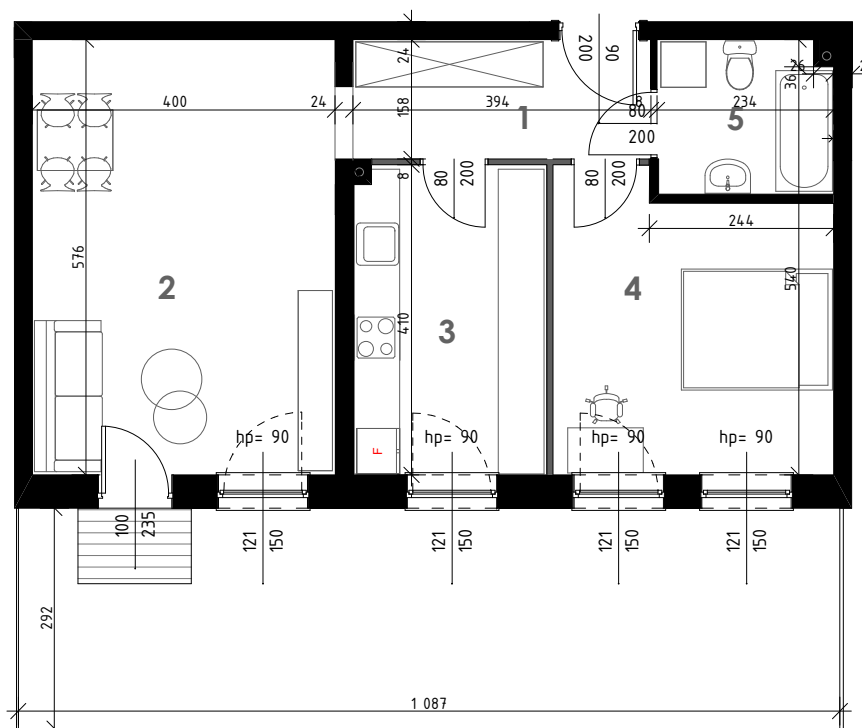
WYKAZ POMIESZCZEŃ:

1	przedpokój	6,13 m ²
2	salon	22,75 m ²
3	kuchnia	10,10 m ²
4	pokój	13,74 m ²
5	łazienka	4,51 m ²

taras

Powierzchnia pod ścianami
 nadającymi się do demontażu 0,85 m²

Biuro sprzedaży: Lublin ul. Natęczowska 14, XIII piętro
 tel. 605 881 004, (81) 528 93 11
 email: aw@zana.pl, kf@zana.pl



— ściana zewnętrzna / konstrukcyjna
 — ściana wewnętrzna / działowa
 — ściana nadająca się do demontażu

Uwagi:

- Podane wymiary są orientacyjne i mogą odbiegać od rzeczywistych.
- Aranżacja lokalu przedstawiona na rzucie jest przykładowa.

0 1 2 3 4m