



SNOPKÓW

PARK

TYP:

czteropokojowe z  
aneksem kuchennym

POWIERZCHNIA:

76,15 m<sup>2</sup>

KONDYGNACJA:

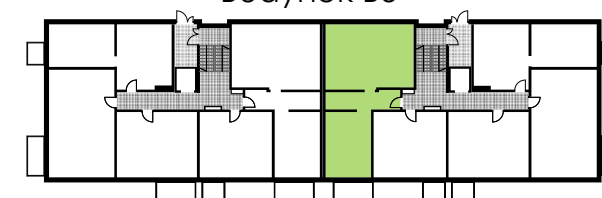
parter

WYSOKOŚĆ:

2,55 m

## MIESZKANIE NR 5

Budynek B5

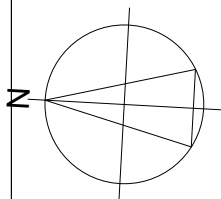
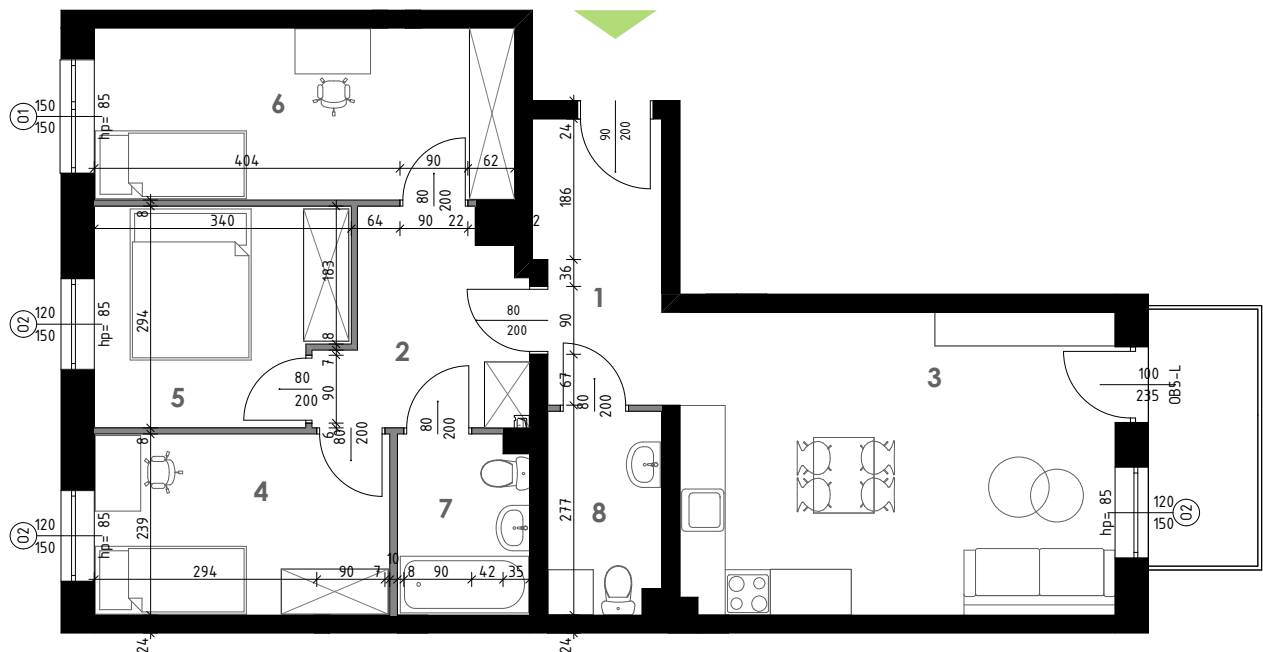


WYKAZ POMIESZCZEŃ:

|   |                 |                      |
|---|-----------------|----------------------|
| 1 | przedpokój      | 6,08 m <sup>2</sup>  |
| 2 | przedpokój      | 6,68 m <sup>2</sup>  |
| 3 | salon z aneksem | 22,86 m <sup>2</sup> |
| 4 | pokój           | 9,18 m <sup>2</sup>  |
| 5 | pokój           | 9,13 m <sup>2</sup>  |
| 6 | pokój           | 12,41 m <sup>2</sup> |
| 7 | łazienka        | 3,98 m <sup>2</sup>  |
| 8 | łazienka        | 3,85 m <sup>2</sup>  |

balkon 5,23 m<sup>2</sup>Powierzchnia pod ścianami  
nadającymi się do demontażu 1,98 m<sup>2</sup>

**Biuro sprzedaży:** Lublin ul. Natęczowska 14, XIII piętro  
tel. 605 881 004, (81) 528 93 11  
email: aw@zana.pl, kf@zana.pl



— ściana zewnętrzna / konstrukcyjna

— ściana wewnętrzna / działowa  
nadająca się do demontażu

0 1 2 3 4m

**Uwagi:**

1. Wyliczone powierzchnie użytkowe lokalu podlegają korekcie wg rzeczywistego pomiaru zgodnie z polską normą PN-ISO9836.
2. Podane wymiary są orientacyjne i mogą odbiegać od rzeczywistych.
3. Aranżacja lokalu przedstawiona na rzucie jest przykładowa.