



TYP:

dwupokojowe z  
aneksem kuchennym

POWIERZCHNIA:

35,87 m<sup>2</sup>

KONDYGNACJA:

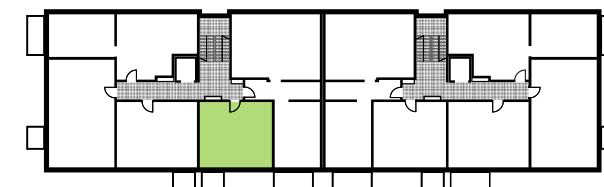
piętro +3

WYSOKOŚĆ:

2,55 m

## MIESZKANIE NR 37

Budynek B5

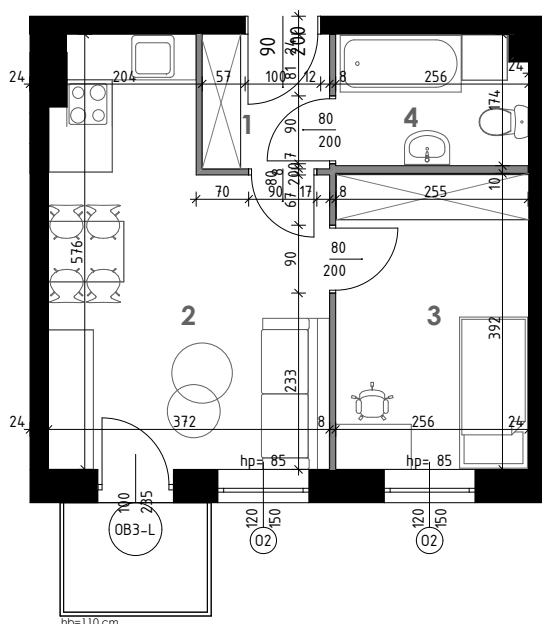


## WYKAZ POMIESZCZEŃ:

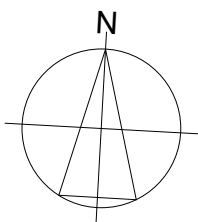
1	przedpokój	2,89 m <sup>2</sup>
2	salon z aneksem	17,59 m <sup>2</sup>
3	pokój	9,79 m <sup>2</sup>
4	łazienka	4,20 m <sup>2</sup>
	balkon	3,00 m <sup>2</sup>

Powierzchnia pod ścianami  
nadającymi się do demontażu 1,40 m<sup>2</sup>

**Biurow sprzedaży:** Lublin ul. Natęczowska 14, XIII piętro  
tel. 605 881 004, (81) 528 93 11  
email: aw@zana.pl, kf@zana.pl

**Uwagi:**

1. Wyliczone powierzchnie użytkowe lokalu podlegają korekcie wg rzeczywistego pomiaru zgodnie z polską normą PN-ISO9836.
2. Podane wymiary są orientacyjne i mogą odbiegać od rzeczywistych.
3. Aranżacja lokalu przedstawiona na rzucie jest przykładowa.



— ściana zewnętrzna / konstrukcyjna  
— ściana wewnętrzna / działowa  
nadająca się do demontażu

0 1 2 3 4m