



TYP:

**dwupokojowe z
aneksem kuchennym**

POWIERZCHNIA:

39,98 m²

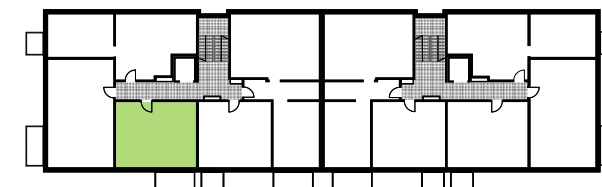
KONDYGNACJA:

piętro +2

WYSOKOŚĆ:

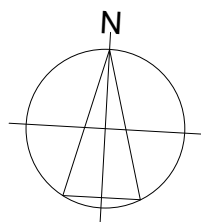
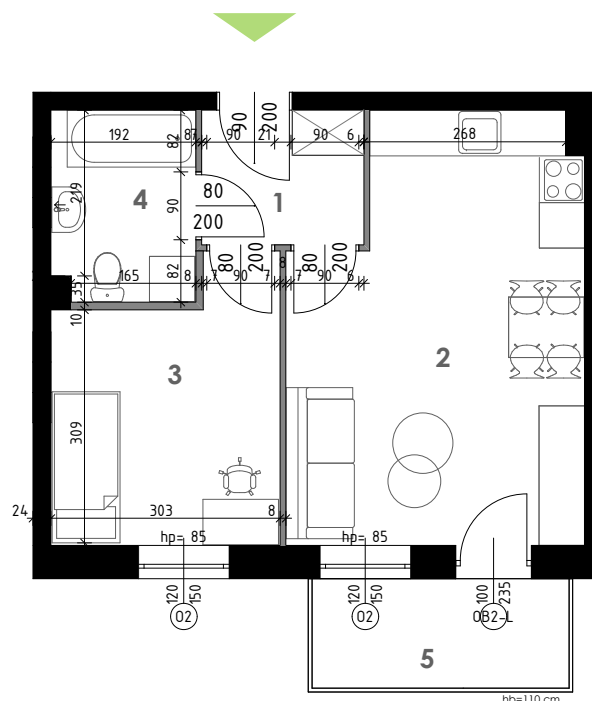
2,55 m**MIESZKANIE NR 33**

Budynek B5



WYKAZ POMIESZCZEŃ:

1	przedpokój	3,68 m ²
2	salon z aneksem	20,25 m ²
3	pokój	10,02 m ²
4	łazienka	4,64 m ²
	balkon	5,23 m ²

Powierzchnia pod ścianami
nadającymi się do demontażu 1,39 m²**Biurow sprzedaży:** Lublin ul. Natęczowska 14, XIII piętro
tel. 605 881 004, (81) 528 93 11
email: aw@zana.pl, kf@zana.pl

— ściana zewnętrzna / konstrukcyjna
— ściana wewnętrzna / działowa
nadająca się do demontażu

0 1 2 3 4m

Uwagi:

1. Wyliczone powierzchnie użytkowe lokalu podlegają korekcie wg rzeczywistego pomiaru zgodnie z polską normą PN-ISO9836.
2. Podane wymiary są orientacyjne i mogą odbiegać od rzeczywistych.
3. Aranżacja lokalu przedstawiona na rzucie jest przykładowa.