



SNOPKÓW

PARK

TYP:

trypokojowe z
aneksem kuchennym

POWIERZCHNIA:

54,12 m²

KONDYGNACJA:

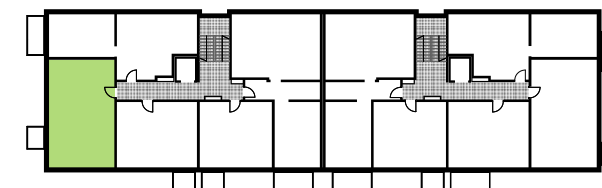
piętro +1

WYSOKOŚĆ:

2,55 m

MIESZKANIE NR 29

Budynek B5

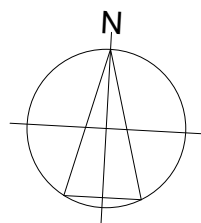
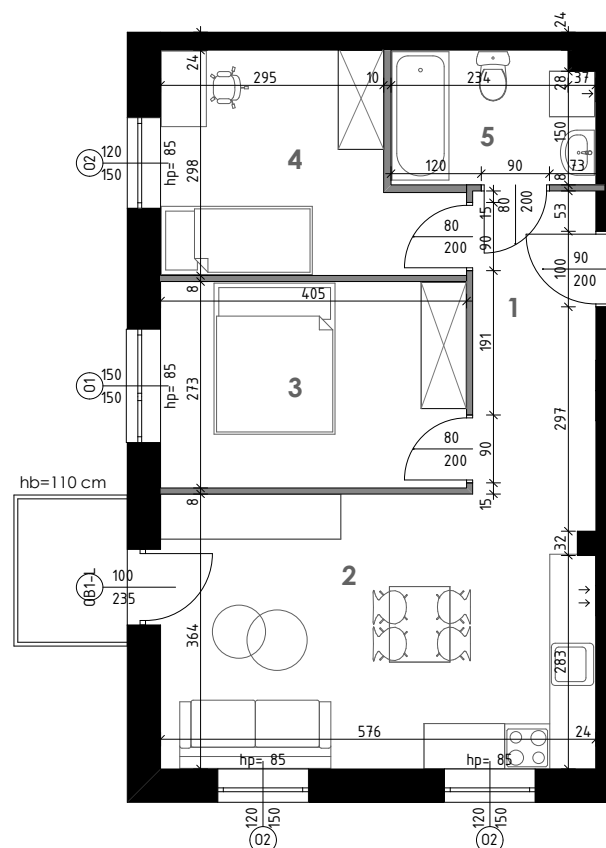


WYKAZ POMIESZCZEŃ:

1	przedpokój	5,24 m ²
2	salon z aneksem	21,73 m ²
3	pokój	10,84 m ²
4	pokój	9,79 m ²
5	łazienka	4,59 m ²
	balkon	3,00 m ²

Powierzchnia pod ścianami
nadającymi się do demontażu1,93 m²

Biuro sprzedaży: Lublin ul. Natęczowska 14, XIII piętro
tel. 605 881 004, (81) 528 93 11
email: aw@zana.pl, kf@zana.pl



— ściana zewnętrzna / konstrukcyjna
— ściana wewnętrzna / działowa
nadająca się do demontażu

Uwagi:

1. Wyliczone powierzchnie użytkowe lokalu podlegają korekcie wg rzeczywistego pomiaru zgodnie z polską normą PN-ISO9836.
2. Podane wymiary są orientacyjne i mogą odbiegać od rzeczywistych.
3. Aranżacja lokalu przedstawiona na rzucie jest przykładowa.

0 1 2 3 4m