



TYP:

trypokojowe z  
aneksem kuchennym

POWIERZCHNIA:

54,15 m<sup>2</sup>

KONDYGNACJA:

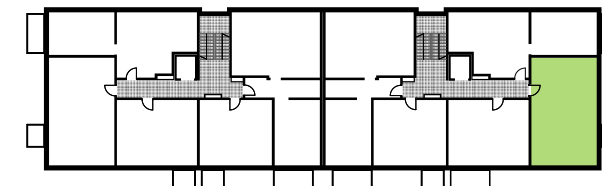
piętro +3

WYSOKOŚĆ:

2,55 m

## MIESZKANIE NR 17

Budynek B5

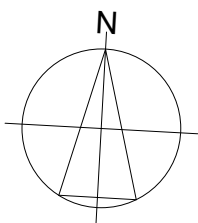
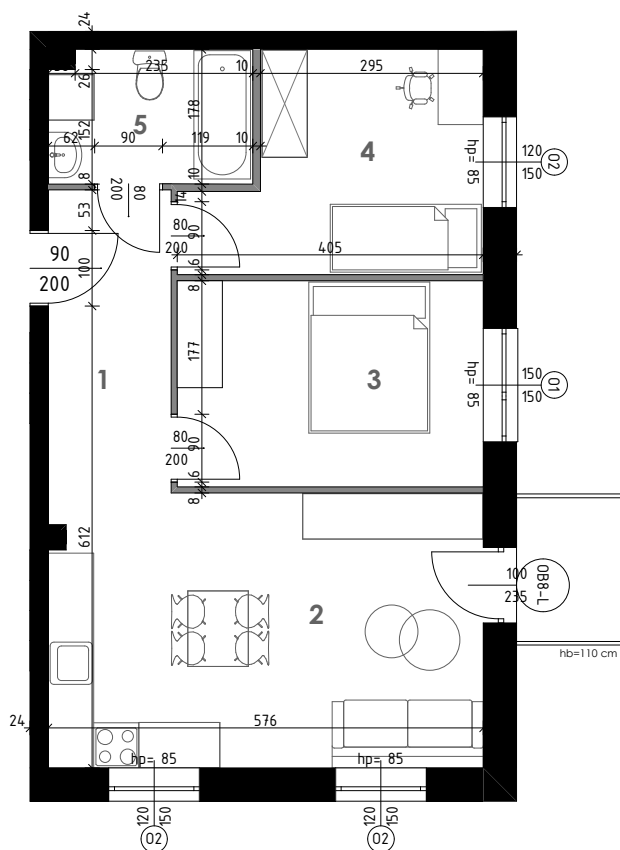


## WYKAZ POMIESZCZEŃ:

1	przedpokój	6,39 m <sup>2</sup>
2	salon z aneksem	20,62 m <sup>2</sup>
3	pokój	10,84 m <sup>2</sup>
4	pokój	9,79 m <sup>2</sup>
5	łazienka	4,60 m <sup>2</sup>
	balkon	3,00 m <sup>2</sup>

Powierzchnia pod ścianami  
nadającymi się do demontażu 1,91 m<sup>2</sup>

**Biuro sprzedaży:** Lublin ul. Natęczowska 14, XIII piętro  
tel. 605 881 004, (81) 528 93 11  
email: aw@zana.pl, kf@zana.pl



— ściana zewnętrzna / konstrukcyjna  
— ściana wewnętrzna / działowa  
nadająca się do demontażu

0 1 2 3 4m

**Uwagi:**

1. Wyliczone powierzchnie użytkowe lokalu podlegają korekcie wg rzeczywistego pomiaru zgodnie z polską normą PN-ISO9836.
2. Podane wymiary są orientacyjne i mogą odbiegać od rzeczywistych.
3. Aranżacja lokalu przedstawiona na rzucie jest przykładowa.