



TYP:

**trypokojowe z
 aneksem kuchennym**

POWIERZCHNIA:

55,81 m²

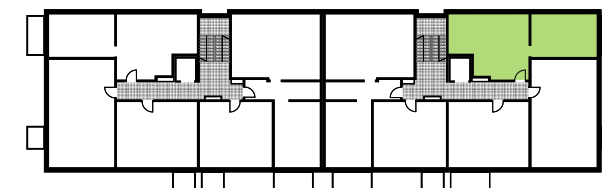
KONDYGNACJA:

piętro +3

WYSOKOŚĆ:

2,55 m
MIESZKANIE NR 16

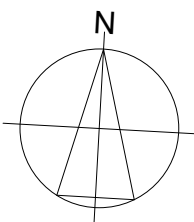
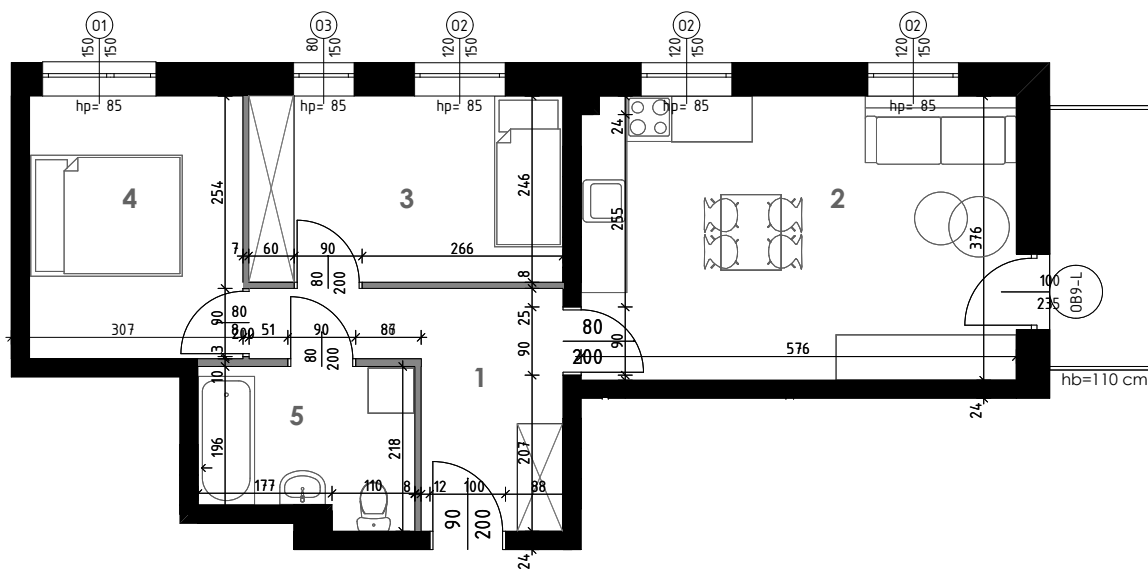
Budynek B5



WYKAZ POMIESZCZEŃ:

1	przedpokój	7,95 m ²
2	salon z aneksem	21,26 m ²
3	pokój	10,02 m ²
4	pokój	9,64 m ²
5	łazienka	5,50 m ²

 balkon 5,23 m²

 Powierzchnia pod ścianami
 nadającymi się do demontażu 1,44 m²
Biuro sprzedaży: Lublin ul. Natęczowska 14, XIII piętro
 tel. 605 881 004, (81) 528 93 11
 email: aw@zana.pl, kf@zana.pl


— ściana zewnętrzna / konstrukcyjna

 — ściana wewnętrzna / działowa
 nadająca się do demontażu

0 1 2 3 4m

Uwagi:

1. Wyliczone powierzchnie użytkowe lokalu podlegają korekcie wg rzeczywistego pomiaru zgodnie z polską normą PN-ISO9836.
2. Podane wymiary są orientacyjne i mogą odbiegać od rzeczywistych.
3. Aranżacja lokalu przedstawiona na rzucie jest przykładowa.