



SNOPKÓW

PARK

TYP:

trypokojowe z  
aneksem kuchennym

POWIERZCHNIA:

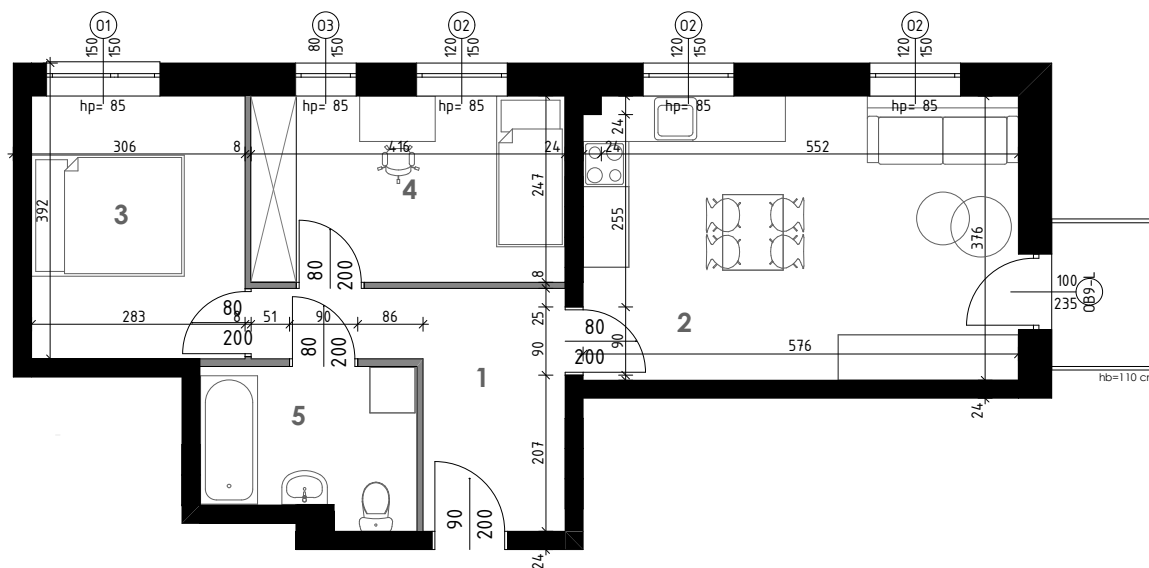
55,81 m<sup>2</sup>

KONDYGNACJA:

piętro +2

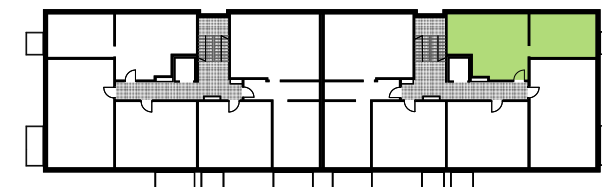
WYSOKOŚĆ:

2,55 m



## MIESZKANIE NR 11

Budynek B5

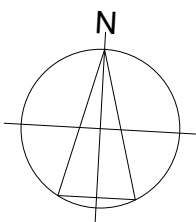


## WYKAZ POMIESZCZEŃ:

1	przedpokój	7,95 m <sup>2</sup>
2	salon z aneksem	21,26 m <sup>2</sup>
3	pokój	10,02 m <sup>2</sup>
4	pokój	9,64 m <sup>2</sup>
5	łazienka	5,50 m <sup>2</sup>
	balkon	3,00 m <sup>2</sup>

Powierzchnia pod ścianami  
nadającymi się do demontażu 1,44 m<sup>2</sup>

**Biurow sprzedaży:** Lublin ul. Natęczowska 14, XIII piętro  
tel. 605 881 004, (81) 528 93 11  
email: aw@zana.pl, kf@zana.pl



— ściana zewnętrzna / konstrukcyjna  
— ściana wewnętrzna / działowa  
nadająca się do demontażu

**Uwagi:**

1. Wyliczone powierzchnie użytkowe lokalu podlegają korekcie wg rzeczywistego pomiaru zgodnie z polską normą PN-ISO9836.
2. Podane wymiary są orientacyjne i mogą odbiegać od rzeczywistych.
3. Aranżacja lokalu przedstawiona na rzucie jest przykładowa.

0 1 2 3 4m