



SNOPKÓW

PARK

TYP:

czteropokojowe z
aneksem kuchennym

POWIERZCHNIA:

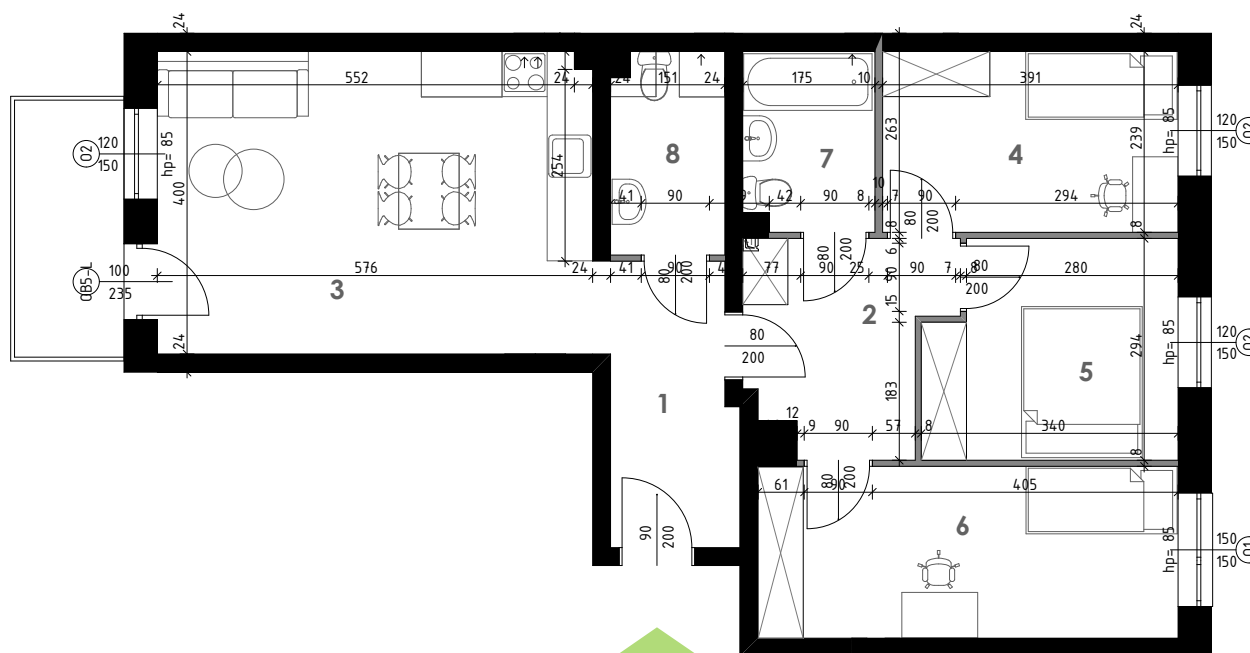
76,16 m²

KONDYGNACJA:

piętro +1

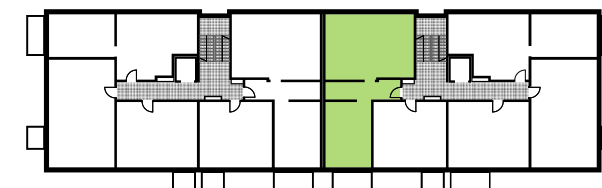
WYSOKOŚĆ:

2,55 m



MIESZKANIE NR 10

Budynek B5

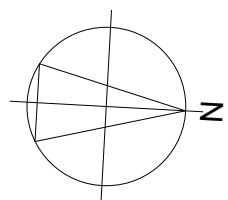


WYKAZ POMIESZCZEŃ:

1	przedpokój	6,08 m ²
2	przedpokój	6,69 m ²
3	salon z aneksem	22,86 m ²
4	pokój	9,18 m ²
5	pokój	9,13 m ²
6	pokój	12,41 m ²
7	łazienka	3,98 m ²
8	łazienka	3,85 m ²
	balkon	5,23 m ²

Powierzchnia pod ścianami
nadającymi się do demontażu1,98 m²

Biuro sprzedaży: Lublin ul. Natęczowska 14, XIII piętro
tel. 605 881 004, (81) 528 93 11
email: aw@zana.pl, kf@zana.pl



— ściana zewnętrzna / konstrukcyjna
— ściana wewnętrzna / działowa
nadająca się do demontażu

0 1 2 3 4m

Uwagi:

1. Wyliczone powierzchnie użytkowe lokalu podlegają korekcie wg rzeczywistego pomiaru zgodnie z polską normą PN-ISO9836.
2. Podane wymiary są orientacyjne i mogą odbiegać od rzeczywistych.
3. Aranżacja lokalu przedstawiona na rzucie jest przykładowa.