



TYP:

**trypokojowe z
 aneksem kuchennym**

POWIERZCHNIA:

54,16 m²

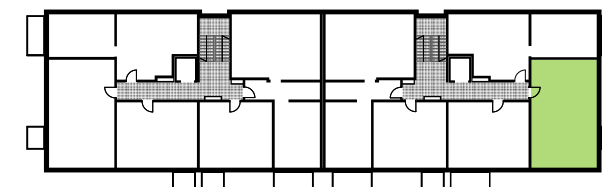
KONDYGNACJA:

piętro +1

WYSOKOŚĆ:

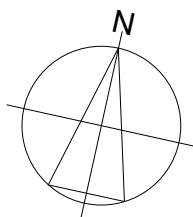
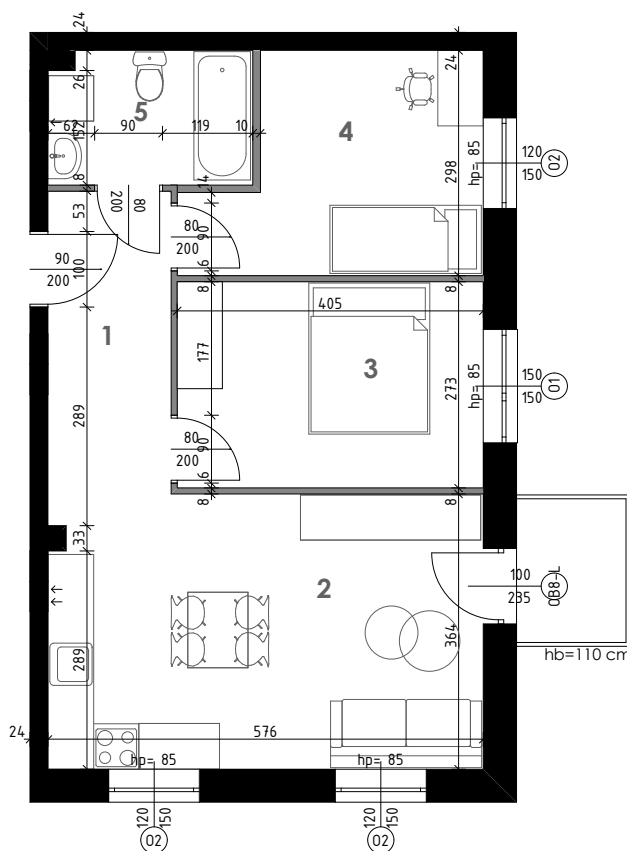
2,55 m
MIESZKANIE NR 7

Budynek B4



WYKAZ POMIESZCZEŃ:

1	przedpokój	6,42 m ²
2	salon z aneksem	20,60 m ²
3	pokój	10,84 m ²
4	pokój	9,79 m ²
5	łazienka	4,60 m ²
	balkon	3,00 m ²

 Powierzchnia pod ścianami
 nadającymi się do demontażu
1,91 m²
Biuro sprzedaży: Lublin ul. Natęczowska 14, XIII piętro
 tel. 605 881 004, (81) 528 93 11
 email: aw@zana.pl, kf@zana.pl


ściana zewnętrzna / konstrukcyjna

 ściana wewnętrzna / działowa
 nadająca się do demontażu

0 1 2 3 4m

Uwagi:

1. Wyliczone powierzchnie użytkowe lokalu podlegają korekcie wg rzeczywistego pomiaru zgodnie z polską normą PN-ISO9836.
2. Podane wymiary są orientacyjne i mogą odbiegać od rzeczywistych.
3. Aranżacja lokalu przedstawiona na rzucie jest przykładowa.