**Uwagi:**

1. Wyliczone powierzchnie użytkowe lokalu podlegają korekcie wg rzeczywistego pomiaru zgodnie z polską normą PN-ISO9836.
2. Podane wymiary są orientacyjne i mogą odbiegać od rzeczywistych.
3. Aranżacja lokalu przedstawiona na rzucie jest przykładowa.



SNOPKÓW

PARK

TYP:

dwupokojowe z
aneksem kuchennym

POWIERZCHNIA:

35,87 m²

KONDYGNACJA:

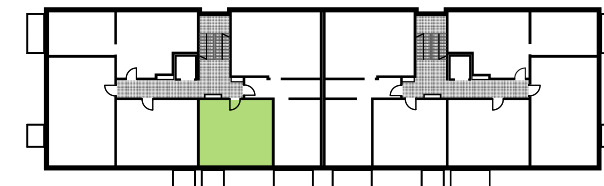
piętro +3

WYSOKOŚĆ:

2,55 m

MIESZKANIE NR 37

Budynek B4



WYKAZ POMIESZCZEŃ:

1	przedpokój	2,89 m ²
2	salon z aneksem	17,59 m ²
3	pokój	9,79 m ²
4	łazienka	4,20 m ²
	balkon	3,00 m ²

Powierzchnia pod ścianami
nadającymi się do demontażu 1,40 m²

Biurow sprzedaży: Lublin ul. Natęczowska 14, XIII piętro
tel. 605 881 004, (81) 528 93 11
email: aw@zana.pl, kf@zana.pl