



TYP:

dwupokojowe z  
aneksem kuchennym

POWIERZCHNIA:

40,07 m<sup>2</sup>

KONDYGNACJA:

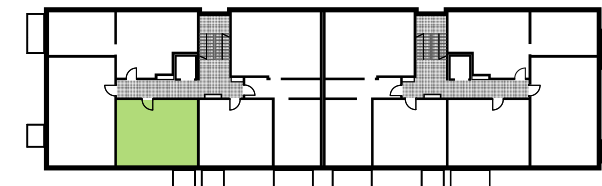
piętro +1

WYSOKOŚĆ:

2,55 m

## MIESZKANIE NR 28

Budynek B4

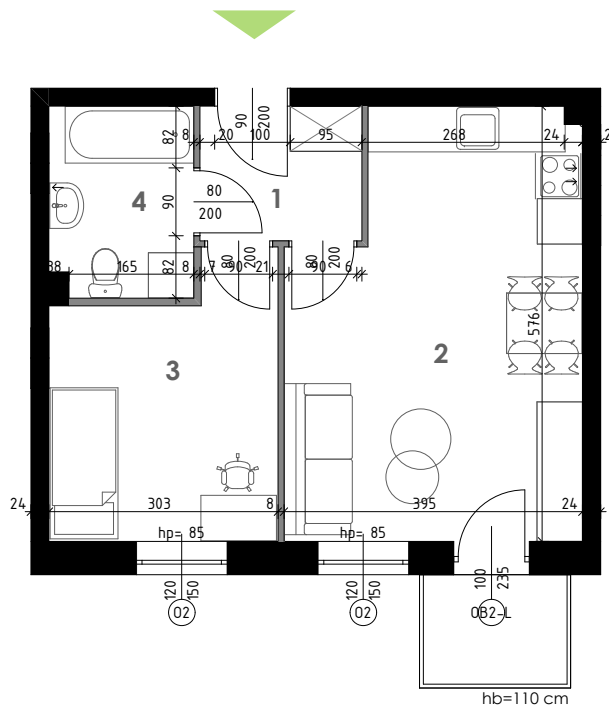


WYKAZ POMIESZCZEŃ:

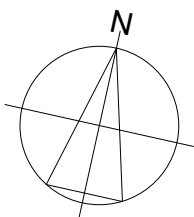
1	przedpokój	3,68 m <sup>2</sup>
2	salon z aneksem	20,34 m <sup>2</sup>
3	pokój	10,02 m <sup>2</sup>
4	łazienka	4,64 m <sup>2</sup>
	balkon	3,00 m <sup>2</sup>

Powierzchnia pod ścianami  
nadającymi się do demontażu 1,39 m<sup>2</sup>

**Biuro sprzedaży:** Lublin ul. Natęczowska 14, XIII piętro  
tel. 605 881 004, (81) 528 93 11  
email: aw@zana.pl, kf@zana.pl

**Uwagi:**

1. Wyliczone powierzchnie użytkowe lokalu podlegają korekcie wg rzeczywistego pomiaru zgodnie z polską normą PN-ISO9836.
2. Podane wymiary są orientacyjne i mogą odbiegać od rzeczywistych.
3. Aranżacja lokalu przedstawiona na rzucie jest przykładowa.



■ ściana zewnętrzna / konstrukcyjna  
■ ściana wewnętrzna / działowa  
nadająca się do demontażu

0 1 2 3 4m