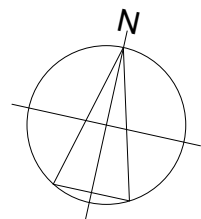
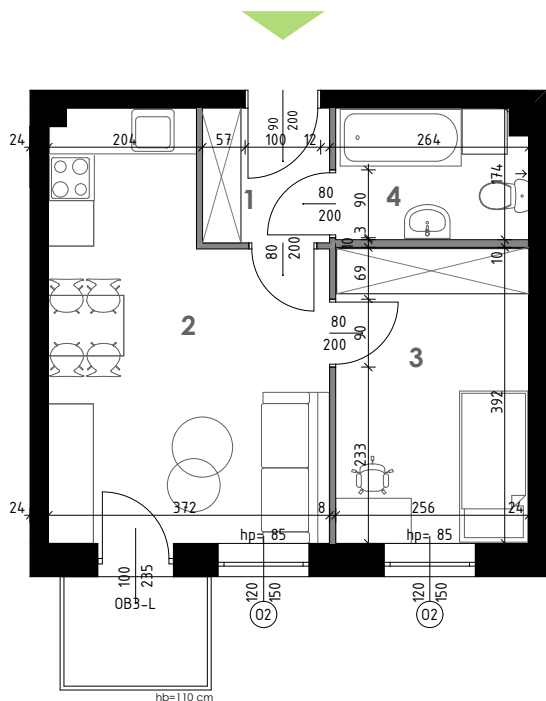


**Centrum Zana Studio Residence**

Spółka z ograniczoną odpowiedzialnością  
Spółka komandytowa  
20-701 Lublin, ul. Natęczowska 14



■ ściana zewnętrzna / konstrukcyjna  
■ ściana wewnętrzna / działowa  
■ nadająca się do demontażu

**Uwagi:**

1. Wyliczone powierzchnie użytkowe lokalu podlegają korekcie wg rzeczywistego pomiaru zgodnie z polską normą PN-ISO9836.
2. Podane wymiary są orientacyjne i mogą odbiegać od rzeczywistych.
3. Aranżacja lokalu przedstawiona na rzucie jest przykładowa.



SNOPKÓW  
**PARK**

TYP:

**dwupokojowe z  
aneksem kuchennym**

POWIERZCHNIA:

**36,07 m<sup>2</sup>**

KONDYGNACJA:

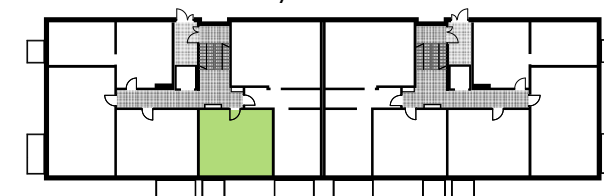
**parter**

WYSOKOŚĆ:

**2,55 m**

**MIESZKANIE NR 22**

Budynek B4



## WYKAZ POMIESZCZEŃ:

1	przedpokój	2,89 m <sup>2</sup>
2	salon z aneksem	17,79 m <sup>2</sup>
3	pokój	9,79 m <sup>2</sup>
4	łazienka	4,20 m <sup>2</sup>
	balkon	3,00 m <sup>2</sup>

Powierzchnia pod ścianami  
nadającymi się do demontażu 1,40 m<sup>2</sup>

**Biurow sprzedaży:** Lublin ul. Natęczowska 14, XIII piętro  
tel. 605 881 004, (81) 528 93 11  
email: aw@zana.pl, kf@zana.pl