



SNOPKÓW

PARK

TYP:

czteropokojowe z  
aneksem kuchennym

POWIERZCHNIA:

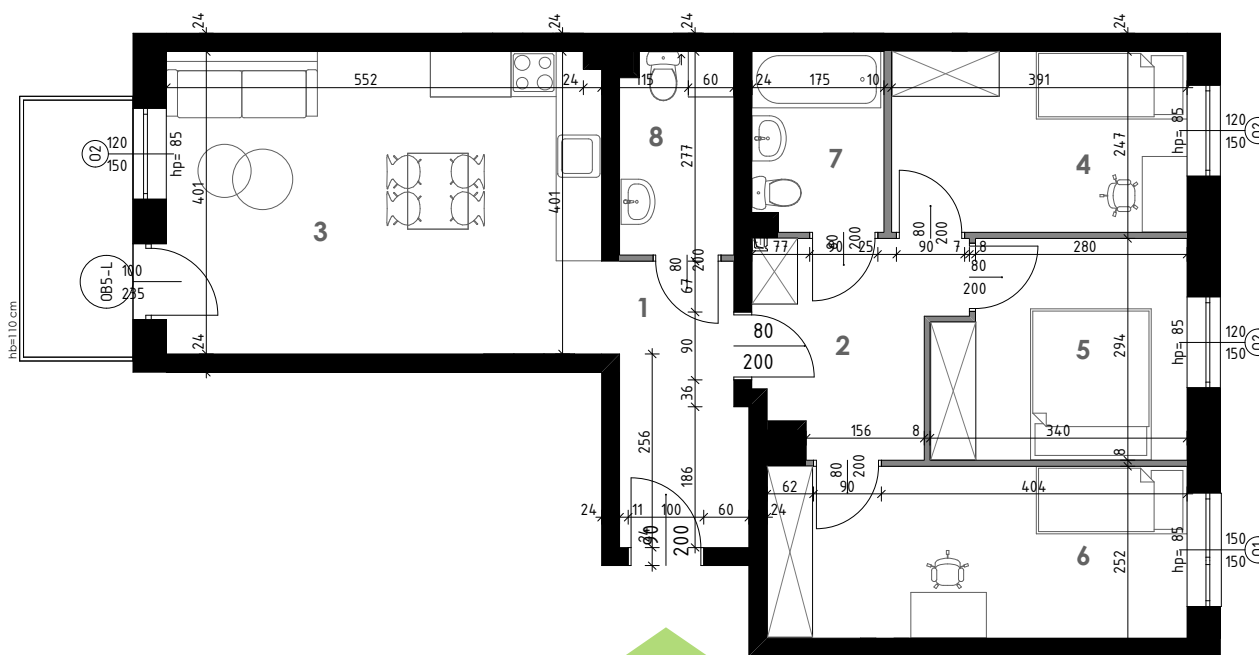
76,13 m<sup>2</sup>

KONDYGNACJA:

piętro +3

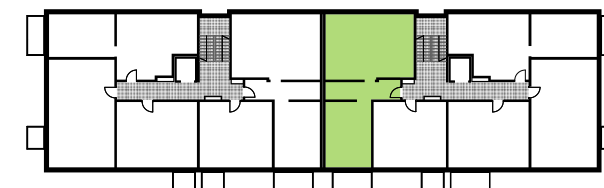
WYSOKOŚĆ:

2,55 m



## MIESZKANIE NR 20

Budynek B4

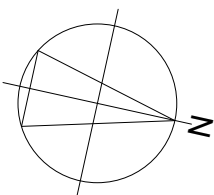


## WYKAZ POMIESZCZEŃ:

1	przedpokój	6,08 m <sup>2</sup>
2	przedpokój	6,66 m <sup>2</sup>
3	salon z aneksem	22,86 m <sup>2</sup>
4	pokój	9,18 m <sup>2</sup>
5	pokój	9,13 m <sup>2</sup>
6	pokój	12,41 m <sup>2</sup>
7	łazienka	3,98 m <sup>2</sup>
8	łazienka	3,85 m <sup>2</sup>

balkon 5,23 m<sup>2</sup>Powierzchnia pod ścianami  
nadającymi się do demontażu 1,98 m<sup>2</sup>

**Biuro sprzedaży:** Lublin ul. Natęczowska 14, XIII piętro  
tel. 605 881 004, (81) 528 93 11  
email: aw@zana.pl, kf@zana.pl



— ściana zewnętrzna / konstrukcyjna  
— ściana wewnętrzna / działowa  
nadająca się do demontażu

0 1 2 3 4m

**Uwagi:**

1. Wyliczone powierzchnie użytkowe lokalu podlegają korekcie wg rzeczywistego pomiaru zgodnie z polską normą PN-ISO9836.
2. Podane wymiary są orientacyjne i mogą odbiegać od rzeczywistych.
3. Aranżacja lokalu przedstawiona na rzucie jest przykładowa.