



SNOPKÓW

PARK

TYP:

trypokojowe z
aneksem kuchennym

POWIERZCHNIA:

55,81 m²

KONDYGNACJA:

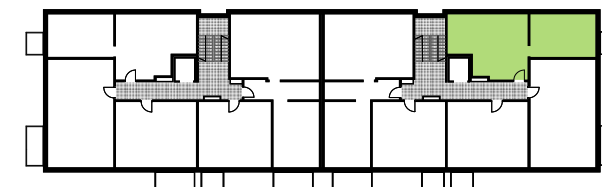
piętro +2

WYSOKOŚĆ:

2,55 m

MIESZKANIE NR 11

Budynek B4

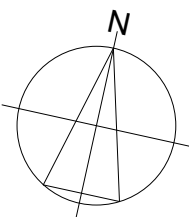
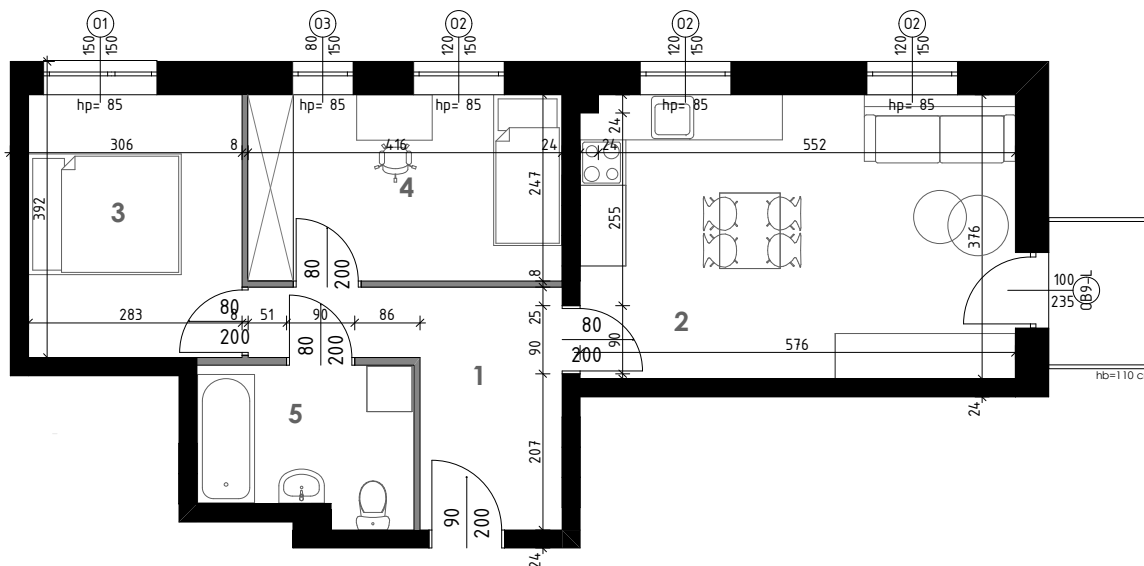


WYKAZ POMIESZCZEŃ:

1	przedpokój	7,95 m ²
2	salon z aneksem	21,26 m ²
3	pokój	10,02 m ²
4	pokój	9,64 m ²
5	łazienka	5,50 m ²
	balkon	3,00 m ²

Powierzchnia pod ścianami
nadającymi się do demontażu 1,44 m²

Biuro sprzedaży: Lublin ul. Natęczowska 14, XIII piętro
tel. 605 881 004, (81) 528 93 11
email: aw@zana.pl, kf@zana.pl



— ściana zewnętrzna / konstrukcyjna
— ściana wewnętrzna / działowa
nadająca się do demontażu

0 1 2 3 4m

Uwagi:

1. Wyliczone powierzchnie użytkowe lokalu podlegają korekcie wg rzeczywistego pomiaru zgodnie z polską normą PN-ISO9836.
2. Podane wymiary są orientacyjne i mogą odbiegać od rzeczywistych.
3. Aranżacja lokalu przedstawiona na rzucie jest przykładowa.